

JEAN-JOSEPH CHEVALIER

Sculpteur · Fresquiste · Dessinateur

*« Faire naître la Beauté à travers
la création, et élever l'âme
de celui qui la contemple. »*

- ◆ Sculpture sur Pierre
- ◆ Fresque & Peinture Murale
- ◆ Mobilier Liturgique
- ◆ Dessin Académique



L'HÉRITAGE DE LA BEAUTÉ

« Héritier d'une lignée artistique de maîtres-élèves remontant à David, Gustave Moreau et Matisse. »

Formation

Atelier Renaissance sous l'égide du maître américain Paul Rhoads — étude des Maîtres et observation vive de la Nature.

Distinctions

Prix du Conseil Général · Médaille Arts-Inter · Commandes pour la Cathédrale de Lectoure, Abbayes de Wisques, La Grasse, Sainte Marie de La Garde et Notre Dame de Fontgombault.

L'Artiste Complet

Sculpteur, fresquiste et dessinateur, il rend visible l'invisible et transforme chaque espace en source d'émerveillement.

Installé à Brignoles (Var), Jean-Joseph Chevalier travaille aujourd'hui sur commande pour des institutions religieuses, des collectivités et des particuliers exigeants à travers toute la France.



« Son talent a été consacré par des institutions de prestige et récompensé par des prix de la profession. »

LA PHILOSOPHIE DU GESTE

La Taille Directe

La main dialogue avec le bloc. La figure se libère de sa gangue par l'outil seul — sans modelage intermédiaire, sans filet de sécurité. Un geste irréversible qui exige une vision totale de l'œuvre avant le premier coup.

A Fresco

Les pigments naturels, appliqués sur l'enduit de chaux encore humide, s'y incorporent chimiquement. Une fusion éternelle : la peinture devient le mur. Aussi durable que la pierre elle-même.

Le Dessin Académique

Fondement de tout. La sanguine, le lavis, la plume — chaque trait est une étude, une recherche de lumière et de vérité. C'est ici que naissent les sculptures et les fresques.



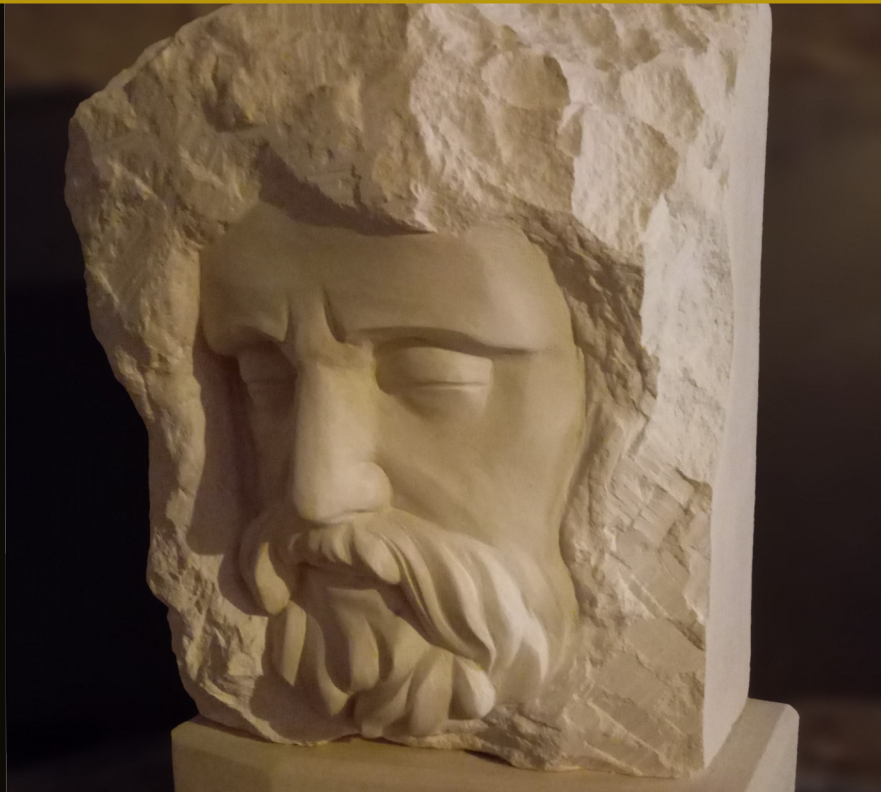
L'ART DE LA PIERRE

Sculpture · Bas-relief · Mascarons · Ornement

Saint Joseph à l'Enfant · ND de Grâce, Passy · 2021 · 235 cm

Une œuvre majestueuse qui démontre la maîtrise des grandes échelles et la capacité à habiter l'espace sacré par une présence sereine. Figure cachée dans la pierre depuis 60 ans, révélée en l'année de St Joseph.





L'Expression du « Non Finito »

Dialogue entre la roche brute et la finesse du visage qui en émerge. Un symbole puissant de l'éveil de la vie — la figure se libère d'elle-même de la matière.



Buste du Christ · Atelier de Brignoles

Pierre de Tervoux. Finition et sérénité du visage — la quintessence du portrait sculpté selon les canons de la Renaissance.



Marie-Madeleine entourée par deux anges

Chapelle du St Pilon, Sainte-Baume · 2024 · 120x100 cm

Maîtrise des drapés et du mouvement. Une solution d'ornementation idéale pour les intérieurs de caractère ou les édifices religieux.



L'Excellence du Drapé

Détail d'atelier · Pierre en cours de taille

La virtuosité du pli de tissu en pierre — chaque ondulation traduit la maîtrise absolue de la taille directe.

Le Bestiaire Noble

LE LION

Puissance et vigilance. Ce lion cracheur est conçu pour couronner les entrées de domaines de prestige, les fontaines monumentales, ou les façades d'édifices représentatifs.

L'animal héraldique selon les canons classiques, taillé dans la pierre de Tervoux.



Mythologie & Terroir

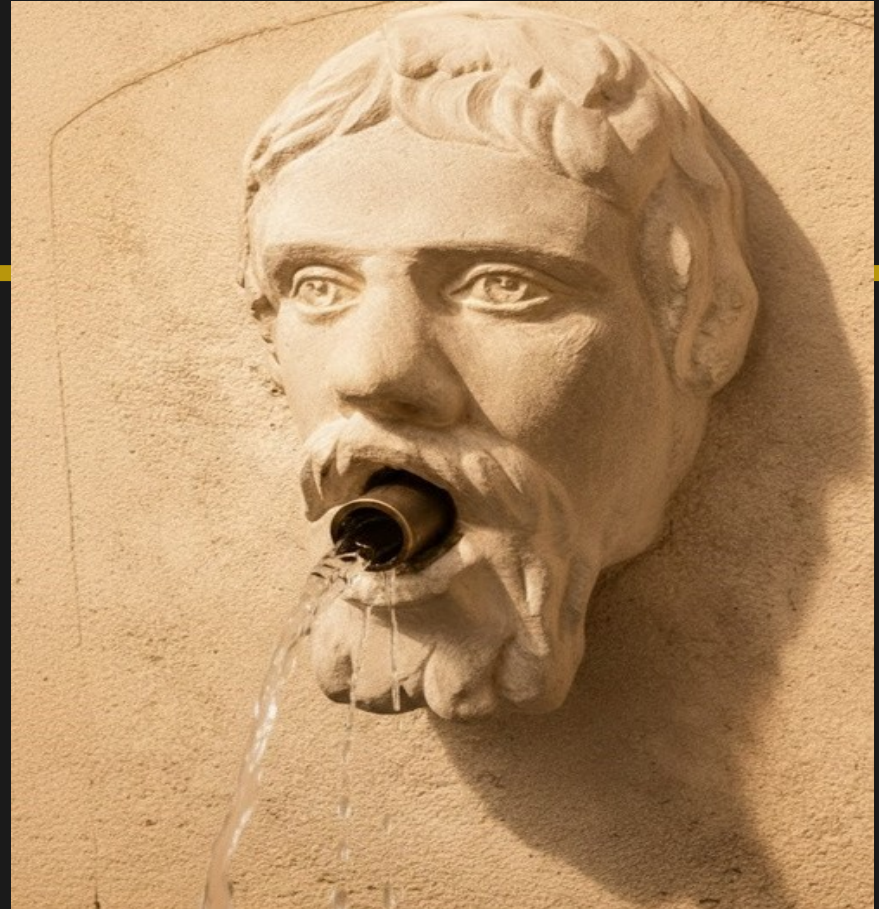
Célébration de l'art de vivre. Le travail précis sur la vigne et le grain de la peau rend hommage au patrimoine viticole.

Un mascarón qui transforme une fontaine ordinaire en œuvre d'exception — idéal pour les domaines viticoles, hôtels de caractère et demeures de prestige.



Les visages de l'eau

L'art de donner vie à l'eau par la pierre



L'ART MURAL

Fresque a fresco · Peinture murale · Décors

L'Anamorphose : Saint Michel terrassant le dragon

200x300 cm

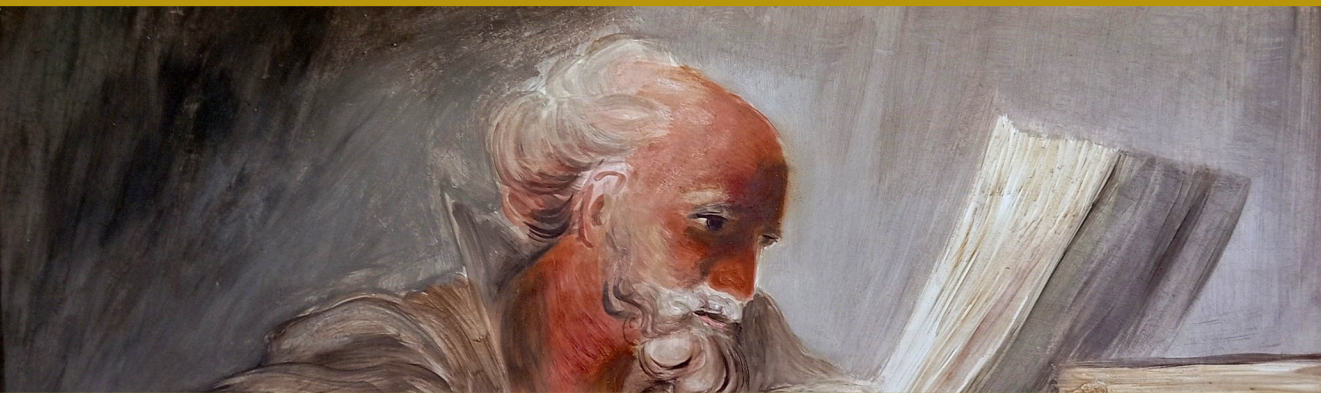
Prouesse technique : l'œuvre n'est compréhensible que d'un angle précis. Un défi qui transforme la perception même de l'architecture et du lieu.





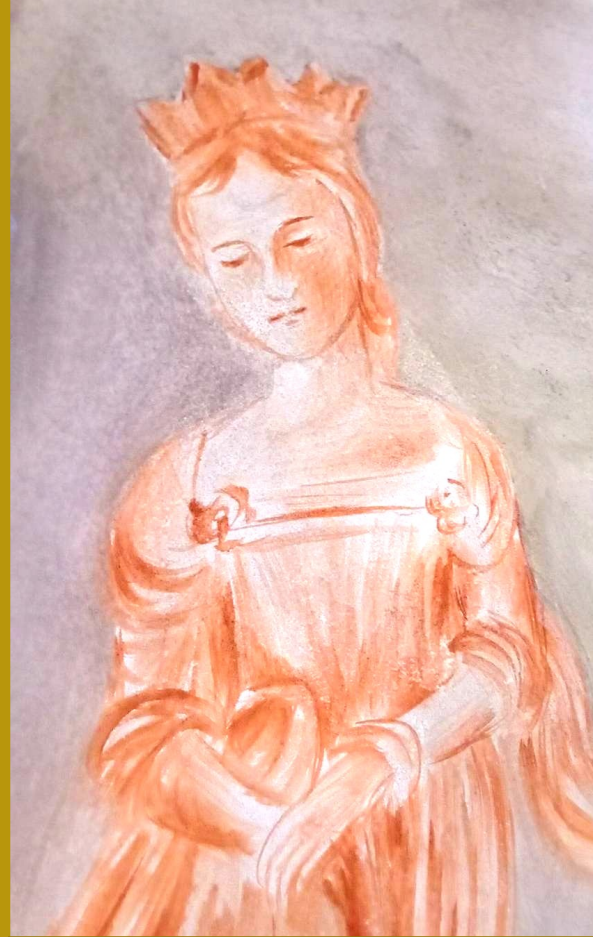
Buste du Philosophe

Fresque vraie · 130×60 cm



St Paul lisant · Fresque · 130×60 cm

Figure de saint exécutée à la chaux, teintes ocres et brunes.



Sainte Couronnée

Fresque terre de Sienne · taille naturelle



Décor d'escalier · Fresque a fresco

Trompe-l'œil, médaillon et bouquet · Demeure privée



Ange en Gloire · Fresque a fresco · Demeure privée

La fresque s'incorpore à l'architecture et transforme un espace de vie en lieu habité par la beauté.
Pigments naturels sur enduit de chaux — une œuvre inaltérable.



*Décor de jardin . 250*300 cm*



*Vase Médicis . 100*65 cm*



*La Belle Dame . 200*60 cm*



*St George terrassant le dragon.
200*120cm*

Autel à l'Agneau · Église St Flavien, Toulon

MOBILIER & PATRIMOINE

Autel · Ambon · Font baptismal

Le mobilier liturgique traité comme une sculpture de haute facture —
chaque pièce porte la symbolique du lieu et de son histoire.





ÉGLISE STE JEANNE D'ARC · RENNES

Autel de l'Anneau & Ambon à l'Épée

Pour les 100 ans de la construction de l'église, Jean-Joseph Chevalier a conçu l'ambon à l'épée de Fierbois — rappel que la Parole de Dieu est tranchante — et l'autel orné de l'anneau de Jeanne d'Arc, présenté par deux anges inspirés du dais de Charles VII.





Autel des Anges · Église de Chécy

Anges en bas-relief alliant douceur et majesté, encadrant un relief sculpté du XVII^e siècle..



Ambon des 4 Vivants · Chécy

Aigle, lion, bœuf et ange sculptés sur les 4 faces de l'ambon.

LA GENÈSE DU TRAIT

La Sanguine

Portrait de femme · col à fraise

Le dessin comme fondement de l'esprit. La sanguine, héritée des maîtres flamands et italiens de la Renaissance, révèle la lumière et le relief par le seul jeu des hachures.

Trois crayons : sanguine, fusain, blanc. Une maîtrise qui se lit dans chaque mèche de cheveu, chaque ombre du regard.





Le Lavis

Enfant endormi sur une chaise

La liberté du trait spontané. L'encre diluée à l'eau — le lavis — impose une rapidité d'exécution qui révèle l'œil du dessinateur sans possibilité de correction.

Cette discipline du trait définitif est la source même de la rigueur du sculpteur : on n'efface pas la pierre, comme on n'efface pas l'encre.

Le quotidien observé avec le même regard que l'antique.

À CHAQUE COMMANDITAIRE,

une réponse sur-mesure

Paroisses & Diocèses

- ◆ Autels, ambons, fonts baptismaux
- ◆ Sculptures, fresques et reliefs
- ◆ Restauration et création sur mesure
- ◆ Intégration dans le style du lieu

Communes & Collectivités

- ◆ Fresques murales & monuments
- ◆ Mascarons et fontaines publiques
- ◆ Sculptures pour parcs et esplanades
- ◆ Valorisation du patrimoine local

Particuliers & Belles Demeures

- ◆ Fresques décoratives (plafonds, murs)
- ◆ Mascarons pour fontaines de jardin
- ◆ Sculptures et ornements de façade
- ◆ Dessins et portraits sur commande

Architectes & Maîtres d'œuvre

- ◆ Collaboration dès la conception
- ◆ Fresque, bas-relief, ronde-bosse
- ◆ Styles roman, gothique, classique...
- ◆ Devis détaillés et suivi de chantier



L'ATELIER DE BRIGNOLES

Chaque commande est une aventure unique. De la première esquisse au trait de sanguine, du premier coup de ciseau sur le bloc à la pose finale sur le mur — Jean-Joseph Chevalier accompagne vos projets pour créer des œuvres habitées, qui traverseront les siècles.

Passons à l'œuvre.

Chaque projet commence par une conversation. Contactez Jean-Joseph Chevalier pour lui parler de votre lieu, de votre vision — et de ce que vous souhaitez voir naître.

*« Pierre, pigment ou sanguine —
il crée pour que les lieux aient une âme. »*

TÉLÉPHONE

06 73 68 90 62

COURRIEL

jeanjoseph.chevalier@sfr.fr

SITE WEB

www.jeanjosephchevalier.fr

ATELIER

2, place de la Paroisse
83170 Brignoles (Var)